

Exprimer la couleur des animaux et des objets en wendat

Dans la phrase interrogative *Ta'oht iwahsohkou'tenh?* « Quelle couleur est-ce? », nous utilisons la racine nominale **-ahsohk(w)-** « couleur, teinture, peinture » ainsi que la racine verbale **-ou'ten-** qui signifie « être de telle manière ».

Ta'oht	i	- w -	ahsohk	-	ou'ten	-	h
↓	↓		↓		↓		
quelle	partitif		couleur		être de telle manière		

Pour parler de la couleur d'un **animal**, nous exprimons la couleur du corps de ce dernier. Ainsi, voici la manière de la formuler :

**[animal] [couleur] iyäa'tou'tenh** « le corps de l'animal est de telle couleur »

La racine nominale **-ia't-** « corps » est incorporée dans **iyäa'toutenh** « son corps est de telle manière ».

Exemple : **yäniennonh oushata' iöhtih iyäa'tou'tenh**

« le chien est brun »

(littéralement, le corps du chien est comme la fumée)

En ce qui concerne les **objets**, la méthode employée pour exprimer les couleurs est différente. Nous devons incorporer le référent en tant que racine nominale.

**[couleur] iya-[racine nominale de l'objet]-ou'tenh** « l'objet est de telle couleur »

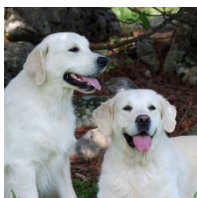
Par exemple, en wendat, « chaudière » se dit **yända'tsa'**. Pour parler de la couleur d'une chaudière, il faut incorporer sa racine nominale **-nda'ts-** dans le verbe **-ou'ten-**.

Exemple : **o'yenhra' iöhtih iyända'tsou'tenh**

« la chaudière est grise (comme la cendre) »

Exercices

No. 1 Écrire la couleur de l'animal en wendat<sup>1</sup>.



a)

Yäniennonh

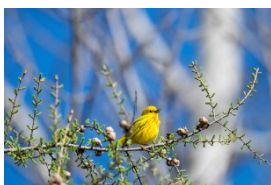
---



b)

Yändia'wich

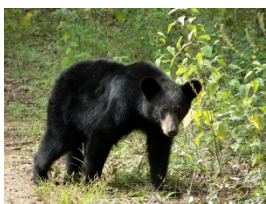
---



c)

Yatie'

---



d)

Yänionnyen'

---



e)

Atiawenhrak

---



f)

Decha

---

<sup>1</sup> Les crédits pour toutes les images utilisées dans ce document se retrouvent dans chacune de ces entrées dans le dictionnaire wendat en ligne.

No. 2 Écrire la couleur de l'objet en wendat.

- a) Ta'oht iwahsohkou'tenh de **yahiatonhkwa'**?



**-hiatonhk-**

---

- b) Ta'oht iwahsohkou'tenh de **yarënda'**?



**-rënd-**

---

- c) Ta'oht iwahsohkou'tenh de **yashe'ta'**?



**-she't-**

---

- d) Ta'oht iwahsohkou'tenh de **yändaata'**?



**-ndaat-**

---

- e) Ta'oht iwahsohkou'tenh de **yända'tsa'**?



**-nda'ts-**

---

No. 3 Relier l'image à la phrase correspondante.



1. O'yenhra' ioh'tih iyahiatonhkou'tenh
2. Wenhta' ioh'tih iyahiatonhkou'tenh
3. Yaronhia' ioh'tih iyahiatonhkou'tenh



1. Kwiskwis wenhta' ioh'tih iyäa'tou'tenh
2. Wenhta' ioh'tih kwiskwis
3. Wenhta' ioh'tih iyahiatonhkou'tenh



1. Yända'tara' oushata' ioh'tih iyäa'tou'tenh
2. O'yenhra' ioh'tih iyända'tarou'tenh
3. Oushata' ioh'tih iyända'tarou'tenh



1. Atiaren'ta' ioh'tih iyahiatonhkou'tenh
2. Enrou'ta' ioh'tih iyahiatonhkou'tenh
3. Öndinenhta' ioh'tih iyända'tarou'tenh



1. Aoskway ohenhtayet ioh'tih iyäa'tou'tenh
2. Aoskway oushata' ioh'tih iyäa'tou'tenh
3. Aoskway yatsihenhstatsih iyäa'tou'tenh

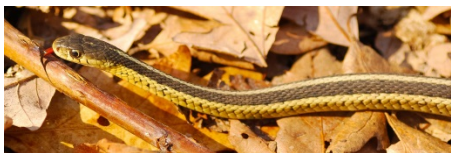
No. 4 Vrai ou Faux.



Tsou'tayi' oushata' ioh'tih iyäa'tou'tenh      VRAI      FAUX

Ta'oh't iwahsohkou'tenh? (2)

« Quelle couleur est-ce ? » (2<sup>e</sup> partie)



b) Tio'ngentsihk wenhta' ioh'tih iyaa'tou'tenh VRAI FAUX



c) Ohenhtayet ioh'tih iyahiatonhkou'tenh VRAI FAUX



d) Enrou'ta' ioh'tih iyare'sou'tenh VRAI FAUX



e) Yaronhia' ioh'tih iyahnionhchiou'tenh VRAI FAUX



f) Shondäkwä' öndinienhta' ioh'tih chia' wenhta' ioh'tih iyaa'tou'tenh VRAI FAUX



g) Ndi'tatsi'ah öndinienhta' ioh'tih chia' yatsihenhstatsih iyaa'tou'tenh VRAI FAUX

## Corrigé des exercices

**No. 1** Écrire la couleur de l'animal en wendat.

- a) Yäniennonh öndinienhta' iöhtih iyäa'tou'tenh « *le chien est blanc* »
- b) Yändia'wich enrou'ta' iöhtih iyäa'tou'tenh « *la tortue est verte* »
- c) Yätie' atiaren'ta' iöhtih iyäa'tou'tenh « *l'oiseau est jaune* »
- d) Yänionnyen' yatsihenhstatsih iyäa'tou'tenh « *l'ours est noir* »
- e) Atiawenhrak o'yenhra' iöhtih iyäa'tou'tenh « *la truite est grise* »
- f) Decha yatsihenhstatsih chia' öndinienhta' iöhtih iyäa'tou'tenh « *le chat est noir et blanc* »

**No. 2** Écrire la couleur en wendat.

- a) Yaronhia' iöhtih iyahiatonhkou'tenh « *le crayon est bleu* »
- b) O'yenhra' iöhtih iyarëndou'tenh « *la roche est grise* »
- c) Wenhta' iöhtih iyashe'tou'tenh « *la courge est rouge (orange)* » **ou**  
Atiaren'ta' iöhtih iyashe'tou'tenh « *la courge est jaune* »
- d) Yaronhia' iöhtih iyändaatou'tenh « *le lit est bleu* » **ou**  
O'yenhra' iöhtih iyändaatou'tenh « *le lit est gris* »
- e) Oushata' iöhtih iyända'tsou'tenh « *la chaudière est brune* »

**No. 3** Relier l'image à la phrase correspondante.

- a) 3
- b) 1
- c) 3
- d) 2
- e) 2

**No. 4** Vrai ou Faux.

- a) Vrai
- b) Faux
- c) Vrai
- d) Vrai
- e) Faux
- f) Faux
- g) Vrai